

No.5 3LDK+WIC
 ■敷地/110.37㎡(33.38坪)
 ■建物/101.53㎡(30.71坪)
 新築価格3,750万円(税込)



F G H
 「パントリー」
 「隠せる家電・収納スペース」
 「可動棚収納」があれば、
 いつもキレイに
 スッキリ片付きます!



I
 フラット対面キッチンに
 「ダイニングテーブル」
 を並べると…
 こんな感じです

kono家
 kokubuが「こだわり」と「まごころ」を持って
 こっち良い住まいをご提案。



C ゆったりした玄関ホールには
 「ベビーカー」や
 「お外遊びの玩具」が置けます

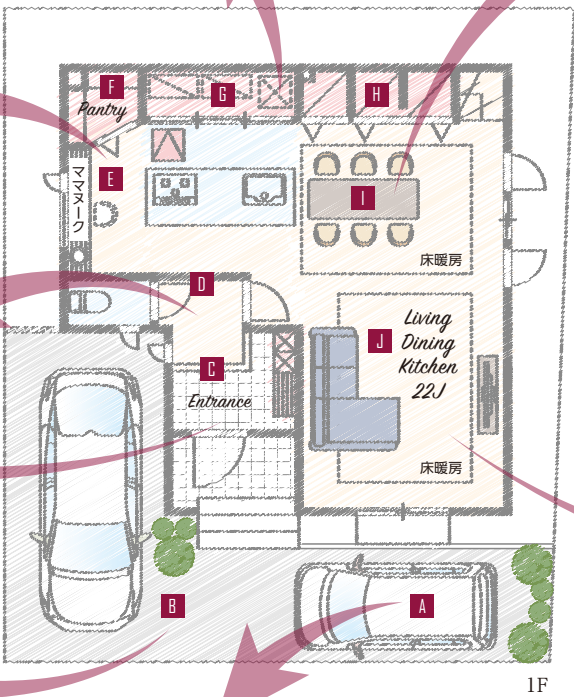


E メイク時に「手洗い」が
 そばにあると便利なこともあります
 帰宅時の「手洗い」もココで…

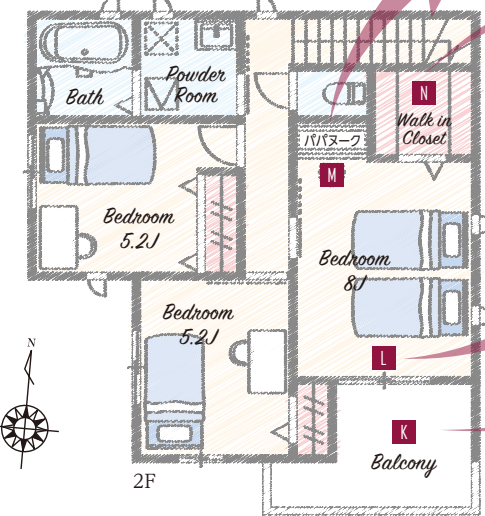
D アクセントクロスのある
 壁面を「ファミリーギャラリー」に
 されてはいかがですか?



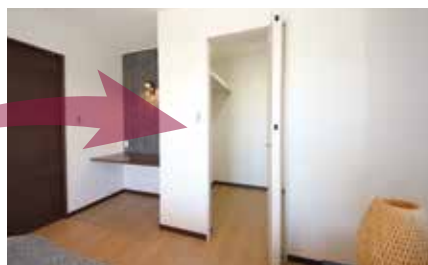
B 「宅配BOX」があるので、
 不在時も安心して
 荷物が受け取れますよ!



A 2台目の駐車スペースは、
 家族や「ゲスト用」に
 いいですね!



M 「書斎コーナー」に
 いかがですか?



N お洋服選びが
 楽しくなる
 「WIC」があります

L 入居後に「室内物干」も取付できる
 「天井下地」があります

K 屋根のある「ルーフバルコニー」で
 たまにホームパーティーは
 いかがですか?



J いつでも家族の
 気配を感じられる
 「リビング」です

新築価格 No.9
3,280万円より (税込)

今のお家賃と
 比べてください
 借入金3,280万円
 借入期間35年
 金利0.625%
 (変動金利、優遇適用後) 月々**86,968**円



動画が見れます

LOCATION

生活利便施設が整った
 子育てに安心な
 ロケーションです。

SHOPPING	6min. マミーマーケット	7min. ジョーシン	SCHOOLS	11min. 大野小学校	14min. 下貝塚中学校	HOSPITAL	13min. 嵐川大野中央病院
	5min. 相馬屋 (駄菓子屋さん)	4.5km. コルトンプラザ		10km. ららぽーと	4min. 梨風公園		10min. こざと北公園・南公園



■所在/市川市大野町1丁目 ■開発総面積/1,869.69㎡ ■開発許可/市川市指令第411号の16023(平成28年7月15日) ■交通/JR武蔵野線「市川大野」駅徒歩16分、JR総武線「本八幡」駅バス15分「高塚入口」徒歩6分 ■総区画数/12区画 ■今回販売/6邸
 ■販売価格(税込)/3,280万円~3,980万円 ■敷地面積/110.37㎡(33.38坪)~122.40㎡(37.02坪) ■建物面積/96.05㎡(29.05坪)~107.65㎡(32.56坪) ■間取/3LDK~5LDK+カーブスペース ■完成/平成29年7月~10月(5~10号棟)、平成29年12月(11・12号棟)
 ■土地権利/所有権 ■用途地域/第1種低層住居専用地域(建ぺい率50%・容積率100%) ■設備/都市ガス・公営水道・個別浄化槽 ■道路/4.82m市道、4.70m・4.50m道路 ■その他/開発道路375㎡(共有)、ゴミ集積所3.40㎡(共有)

売主

カーナビ >> 市川市大野町1-413

■(一社)千葉県宅地建物取引業協会会員 ■(公社)全国宅地建物取引業保証協会会員 ■(公社)首都圏不動産公正取引協議会加盟 ■千葉県知事免許(13)第3559号

センチュリー21 国分土地建物

0120-592-821

国分土地建物 検索 更新中!

本店 市川市市川1-26-1 国分第2ビル TEL.047-324-2100 FAX.047-326-7040



Kokubu Design Salon
 ワークショップ開催中
 ☎047-321-2100

□間取図は図面に基に描き起こしたもので実際とは異なる場合があります。□広告制作中に売却済の場合はご容赦ください。□広告発行日/平成30年7月6日 □広告制作日/平成30年7月2日 □広告有効期限/平成30年7月末日