



ベビーカーやキッズサイクルも  
楽々置ける「シューズクローゼット」です。



ダイニングとお揃いの  
ペンダント照明のある「対面キッチン」。



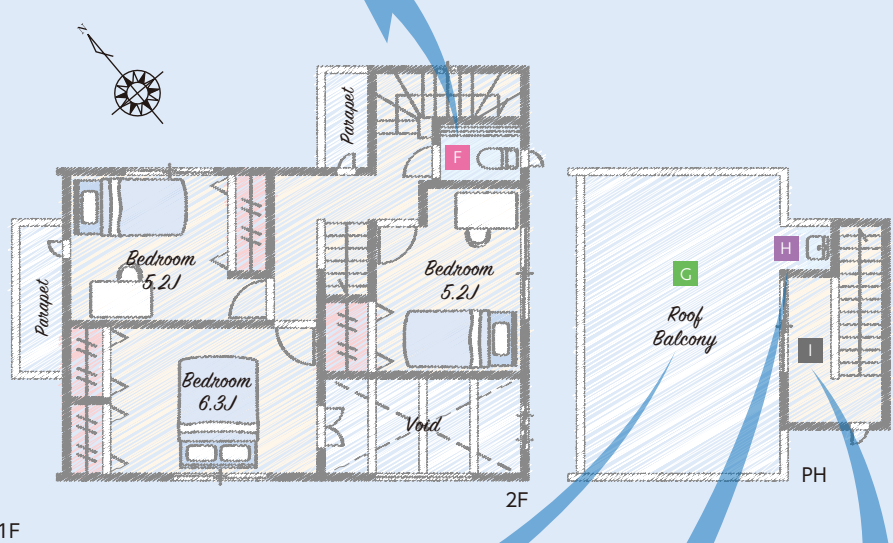
造作の「ダイニングテーブル」は、  
床に座ったり…椅子に腰かけたりできますよ！  
背面の「可動棚」は、コレクションを飾ったり…本棚にしたり…  
色々な使い方ができますね。

F トイレの中に「カウンター」があると、なにかと助かるものです。

新築住宅  
No.10

3LDK+  
カースペース

敷地面積 / 100.01㎡ (30.25坪)  
建物面積 / 98.53㎡ (29.80坪)  
※現況を優先します



「間接照明で演出した木目の梁」がアクセントの  
リビングでリラックスしませんか？

LED照明が付いた900mmの  
ワイドな間口の洗面化粧台。  
洗面室の「物入」をリネン庫にしてもいいですね。



見晴らしの良い「屋上バルコニー」で、  
思いっきりアウトドア！  
夏は花火を眺めながら家飲みも楽しめますね。



「スロップシンク」があるから、  
プール遊びも大丈夫！

I 三井下地があるから  
「室内物干」の後施工も安心です。

# モデルハウス・新築住宅 内覧会

今週の**土 日**  
AM10:00~PM5:00



八幡6丁目

新築分譲住宅・建築条件付売地・建築条件なし売地



kokubuが「こだわり」と  
“まごころ”を持って  
ここ良い住まいをご提案。



国造クン



売主



■所在 / 市川市八幡6丁目 ■交通 / 京成線「京成八幡」駅徒歩18分、「鬼越」駅徒歩15分、JR総武線「本八幡」駅徒歩20分、都営新宿線「本八幡」駅徒歩21分 ■開発許可 / 市川市指令第411号の16073 (平成29年3月2日) ■総区画数 / 16区画 ■土地権利 / 所有権 ■地目 / 宅地 ■都市計画 / 市街化区域 ■用途地域 / 第1種低層住居専用地域 (建ぺい率50%・容積率100%) ■設備 / 都市ガス・公営水道・本下水 ■その他 / 西側開発道路90.21㎡ (No.4~8共有)、東側開発道路94.98㎡ (No.12~16共有)、ゴミ集積所④2.07㎡ (No.1~8共有)、ゴミ集積所②2.07㎡ (No.9~16共有)、都市計画道路3・4・18号浦安鎌ヶ谷線 (南側) (新築分譲住宅概要) ■今回販売 / 1邸 ■販売価格 (税込) / 4,880万円 ■敷地面積 / 100.01㎡ (30.25坪) ■建物面積 / 98.53㎡ (29.80坪) ■間取 / 3LDK+カースペース ■完成 / 平成30年4月 (建築条件なし・建築条件付宅地分譲概要) ■今回販売 / 5区画 (建築条件なし1区画・No.2) ■販売価格 / 3,080万円~3,480万円 ■敷地面積 / 100.19㎡ (30.30坪)~124.09㎡ (37.53坪) ■現況 / 更地



センチュリー21 国分土地建物

Kokubu Design Salon  
ワークショップ開催中  
☎047-321-2100

0120-592-821

本店 市川市市川1-26-1 国分第2ビル  
TEL.047-324-2100 FAX.047-326-7040

国分土地建物 検索 LINE 更新中!