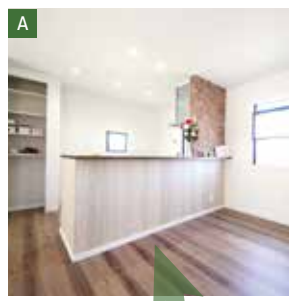




新築住宅 No.5 LAYOUT  
4LDK+WIC+カースペース  
敷地面積 / 121.30㎡ (36.69坪)  
建物面積 / 98.95㎡ (29.93坪)



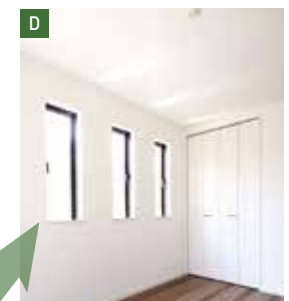
**ダイニング・キッチン**  
キッチン間の仕切り壁まで造作されたカウンターにはお子さんの工作した作品や雑貨を並べるディスプレイスペースにされてもステキですね！



**リビング**  
ヴィンテージ感のあるカラーコーディネートでまとめたリビングです。開放感のある4枚ガラスのワイドサッシが、より一層広さを感じさせます。PCコーナーにもなるカウンターは、家族みんなが良く使ってくださいね。



**ウォークインクローゼット**  
衣替えの必要がないうくらい充実した収納力です。毎日のお洋服選びも楽しくなります。



**2階居室**  
バルコニーに面した、明るいお部屋です。「6帖」のスペースがあると、家具のレイアウトも考えやすいですね…



**キッチン収納スペース**  
冷蔵庫やカップボードスペースの他に食材をストックできる物入れがあります。カゴを上手に使って、整理されてもいいですね！



**和室**  
普段は、オープンな畳コーナーとして；リビングから、視覚をはずした位置なのでロールスクリーン等で仕切れば、客間としても使用できます。



**シューズクローゼット**  
玄関収納の他に、ゆったりした収納スペースがあると、便利です！



**ルーフバルコニー**  
奥行きのあるバルコニーでお布団干しできます。



**主寝室**  
大・小の充実した収納を確保しました。斜め天井のスペース(約2帖)は、パジャマ専用コーナーにおススメです。

新築価格 **3,885** (税込) 万円  
フリープラン可 土地価格 **2,100** 万円より

今のお家賃と比べてください  
お支払い例  
金利は価格・年収により異なります。お支払い算出額はローン審査適用時のものになります。(要審査、別途諸経費有り)  
借入金3,885万円 借入期間35年 金利0.625% (変動金利、優遇適用後)  
月々 **87,100** 円  
◎ボーナス払い (年2回) **95,564** 円



■所在 / 市川市東菅野5丁目1299番1、1299番2の一部、1300番1の一部、1301番5 ■交通 / JR総武線「本八幡」駅徒歩28分、又はバス10分「JA市川本店」徒歩4分 ■開発許可 / 市川市指令第411号の17017 (平成29年7月21日) ■総区画数 / 17区画 ■土地権利 / 所有権 ■地目 / 宅地 ■都市計画 / 市街化区域 ■用途地域 / 第1種低層住居専用地域 (建ぺい率50%・容積率100%) ■設備 / 都市ガス・公営水道・下水道 ■その他 / ①ゴミ集積所3.60㎡ (①~⑥、⑪~⑬他共有)、②ゴミ集積所1.51㎡ (⑨、⑩、⑭~⑯共有)、⑦⑧施工計画書 《新築分譲住宅概要》 ■今回販売 / 1邸 (No.5) ■販売価格 (税込) / 3,885万円 ■敷地面積 / 121.30㎡ (36.69坪) ■建物面積 / 98.95㎡ (29.93坪) ■間取 / 4LDK+カースペース ■完成 / 平成30年7月 ■建築確認番号 / 第17UD13C建02038号 《建築条件付売地概要》 ■今回販売 / 8区画 ■販売価格 / 2,100万円~2,550万円 ■敷地面積 / 107.78㎡ (32.60坪)~122.27㎡ (36.98坪) ■現況 / 更地



Category	Facility	Distance	Walking Time
Education	北方小学校	約 480m	(徒歩 6分)
	下貝塚中学校	約 1,100m	(徒歩 14分)
	宮久保保育園	約 480m	(徒歩 6分)
	富貴島幼稚園	約 1,100m	(徒歩 14分)
Shopping	マルエツ	約 160m	(徒歩 2分)
	ミニストップ	約 30m	(徒歩 3分)
	セブンイレブン	約 430m	(徒歩 6分)
Leisure	大柏川第一調節池緑地	約 870m	(徒歩 11分)
	市川市市民プール	約 1,200m	(徒歩 15分)



■(一社) 千葉県宅地建物取引業協会会員 ■(公社) 全国宅地建物取引業保証協会会員 ■(公社) 首都圏不動産公正取引協議会加盟 ■千葉県知事免許(13)第3559号

センチュリー21 国分土地建物 0120-592-821  
国分土地建物 検索 更新中!  
本店 市川市市川1-26-1 国分第2ビル TEL.047-324-2100 FAX.047-326-7040

Kokubu Design Salon  
ワークショップ開催中  
☎047-321-2100

□間取図・区画図および建物完成イメージパースは図面に基に描き起こしたもので実際とは異なる場合があります。□広告制作中に売却済の場合はご容赦ください。□広告発行日 / 平成30年7月27日 □広告制作日 / 平成30年7月23日 □広告有効期限 / 平成30年8月末日